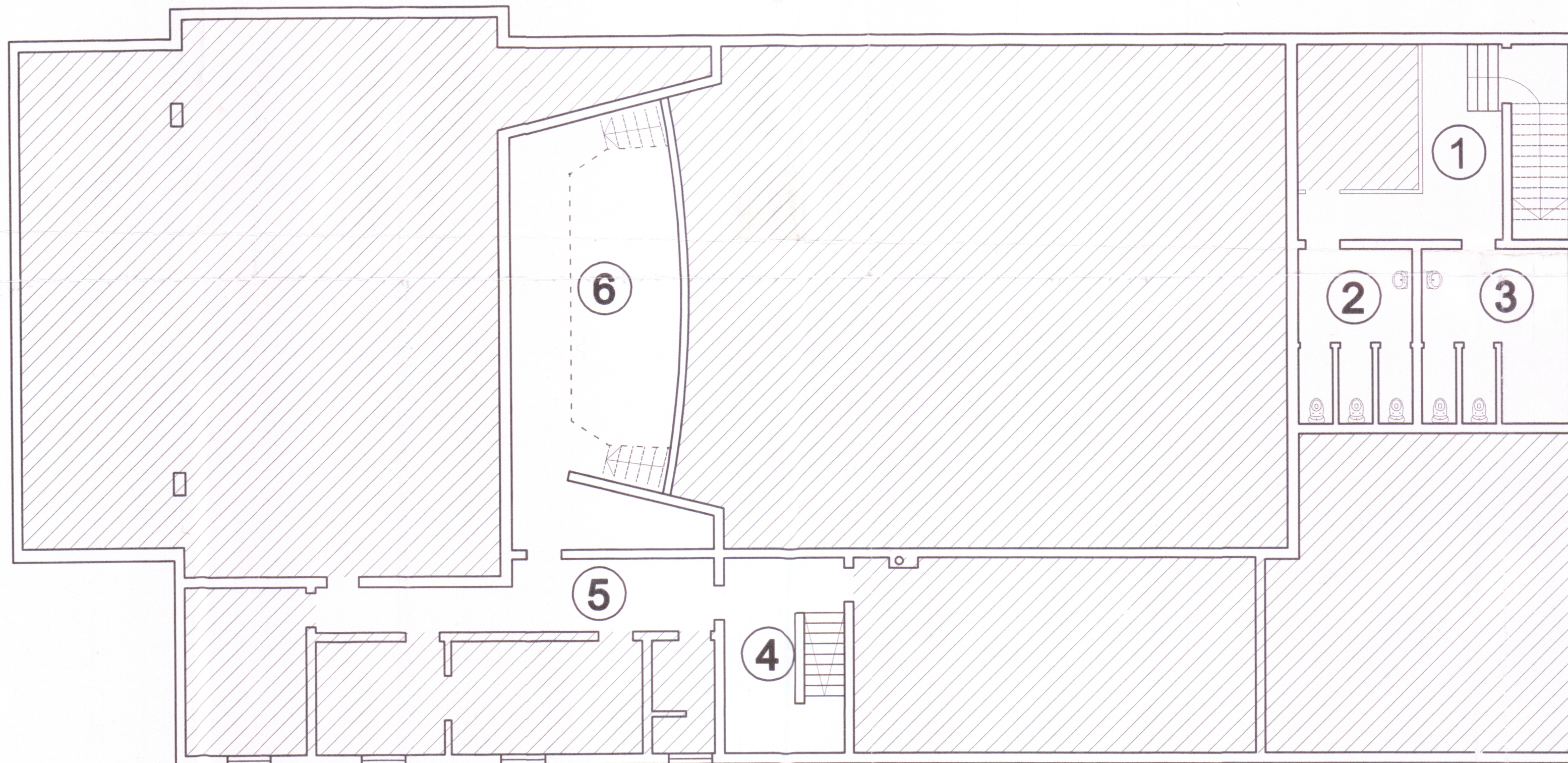


НЧ "СВЕТЛИНА 1895 Г."
гр. Априлци
РЕИНОВАЦИЯ

М1:100

сутерен
част: Арх.
фаза: ТП
лист: 1/3
юли 2016



КОЛИЧЕСТВА - СУТЕРЕН

1. Стълбище и предверие:	
1.1. Под	14.7 m ²
1.2. Стени	74.8 m ²
1.3. Таван	22.5 m ²
1.4. Стъпала	16 бр. - 9.1 m ²
2. Дамска WC:	
2.1. Под	13.9 m ²
2.2. Таван	13.9 m ²
2.3. Стени	62.4 m ²
	/фаянс 48.0 m ² /
2.4. Врата	4 бр.
3. Мъжка WC:	
3.1. Под	17.5 m ²
3.2. Таван	17.5 m ²
3.3. Стени	66.8 m ²
	/фаянс 51.4 m ² /
3.4. Врата	3 бр.
4. Музикантски трап:	
4.1. Таван	21.5 m ²

СУТЕРЕН

- ① Стълбище и предверие на WC;
- ② Дамска WC;
- ③ Мъжка WC;
- ④ Стълбище - служебен вход;
- ⑤ Коридор;
- ⑥ Музикантски трап;



Части от сградата непредвидени в програмата за реиновация

ВЪЗЛОЖИТЕЛ: Дончо Пачников,
Председател НЧ "СВЕТЛИНА 1895 Г."

ПРОЕКТАНТ: арх. Христиана Милчева
Диплом МБИ № 329/ ТУ - Виена, Рег. № 03631 в КАБ

