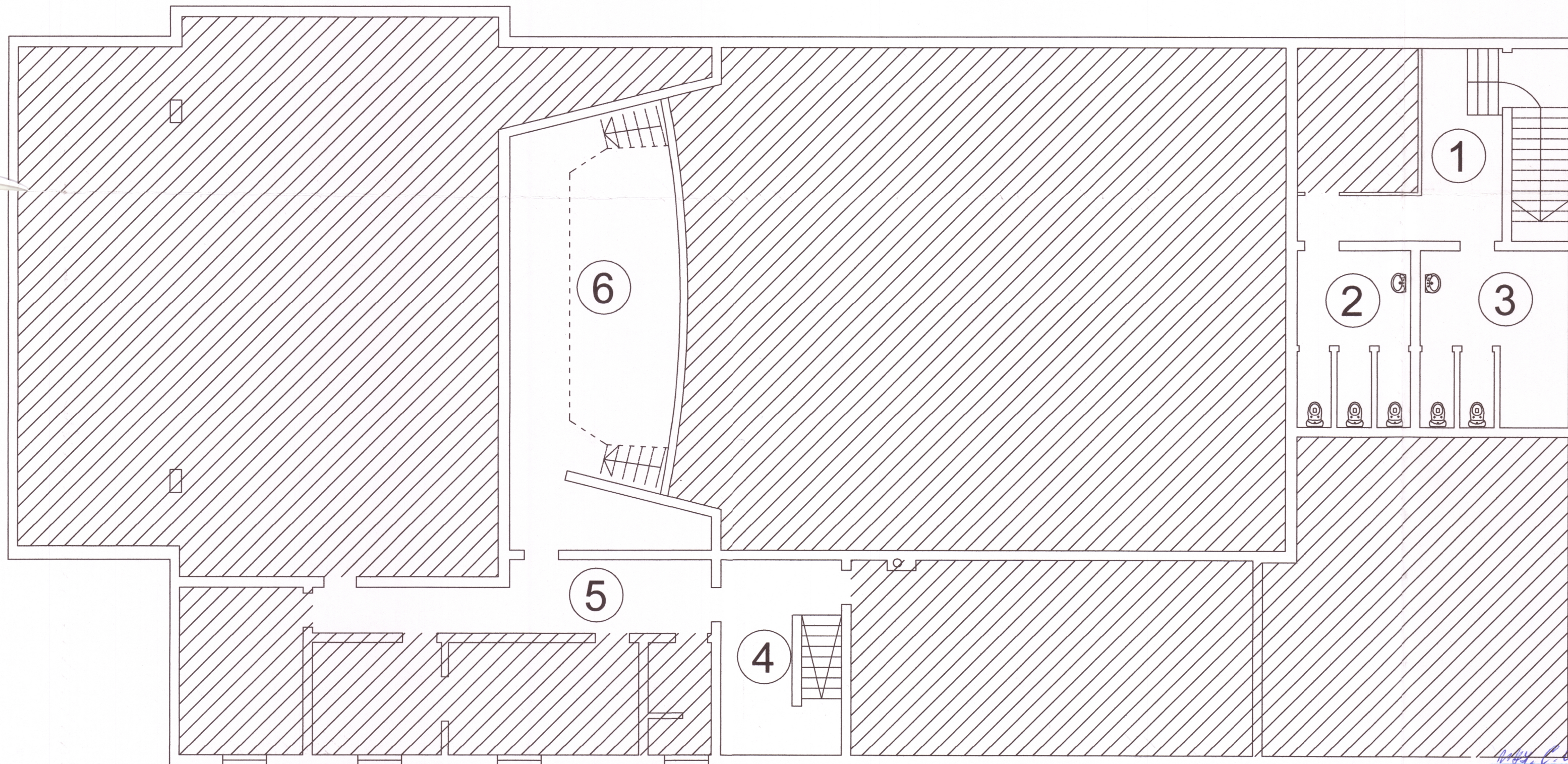


НЧ "СВЕТЛИНА 1895 Г."  
гр. Априлци  
**РЕИНОВАЦИЯ**

М1:100

сутерен  
част: Арх.  
фаза: ТП  
лист: 1/2



КОЛИЧЕСТВА - СУТЕРЕН

1. Дамска WC:

- 1.1. Под ----- 13.9 m2
- 1.2. Таван ----- 13.9 m2
- 1.3. Стени ----- 62.4 m2
- /фаянс 48.0 m2/
- 1.4. Врата ----- 4 бр.
- 1.5. Демонтаж на мивка,  
доставка и монтаж на мивка ---1 бр.
- 1.6. Демонтаж на канела,  
доставка и монтаж на канела ---1 бр
- 1.7. Демонтаж на клекала,  
доставка и монтаж на тоал. чинии - 3 бр.

2. Мъжка WC:

- 2.1. Под ----- 17.5 m2
- 2.2. Таван ----- 17.5 m2
- 2.3. Стени ----- 66.8 m2
- /фаянс 51.4 m2/
- 2.4. Врата ----- 3 бр.
- 1.5. Демонтаж на мивка,  
доставка и монтаж на мивка ---1 бр.
- 1.6. Демонтаж на канела,  
доставка и монтаж на канела ---1 бр
- 1.7. Демонтаж на клекала,  
доставка и монтаж на тоал. чинии - 2 бр

3. Водопроводна мрежа и канал:

- 3.1. Проверка на място за дефекти:
  - по водопроводната мрежа;
  - по отходните канали
- 3.2. Ремонт или подмяна на:
  - водопроводната мрежа;
  - отходните канали

**СУТЕРЕН**

- ① Стълбище и предврие на WC;
- ② Дамска WC;
- ③ Мъжка WC;
- ④ Стълбище - служебен вход;
- ⑤ Коридор;
- ⑥ Музикантски трап;

Части от сградата непредвидени в програмата за реиновация





**ВЪЗЛОЖИТЕЛ:** Дончо Пачников.....  
 / Председател НЧ "СВЕТЛИНА 1895 Г."

**ПРОЕКТАНТ:** инж. Борислав Петков

**СЪГЛАСУВАЛ:** арх. Христиана Милчева.....  
 Диплом МБИ № 329/ ТУ - Виена, Рег. № 03631 в КАБ